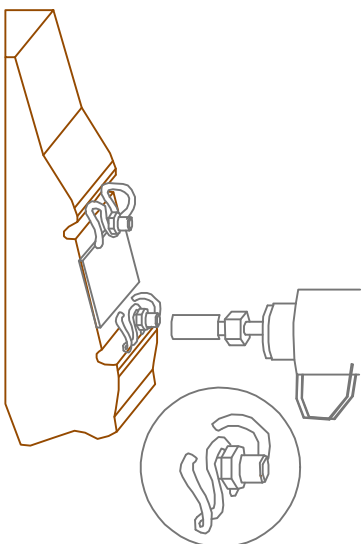
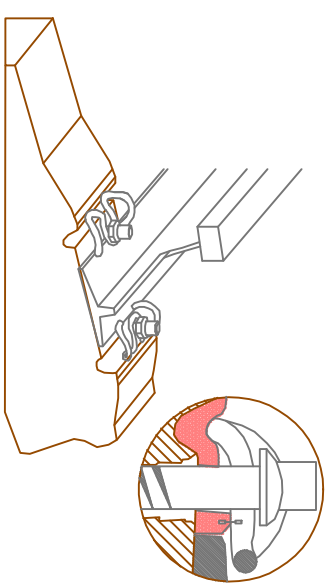


posicionar los componentes del sistema de sujeción de carril en posición de premontaje

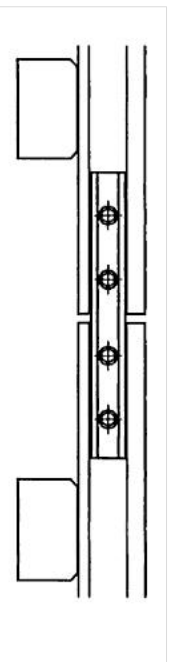


apretar los tirafondos (par de apriete máx. 50 Nm)

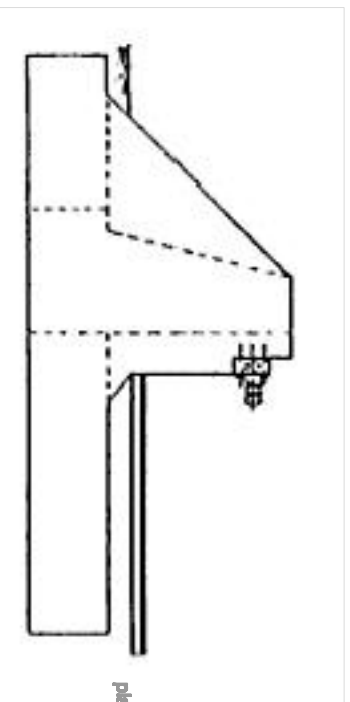


aflojar los tirafondos para el montaje del raii y volverlos a apretar. el bucle central del clip elástico tiene que tocar el nervio de la placa accodada.

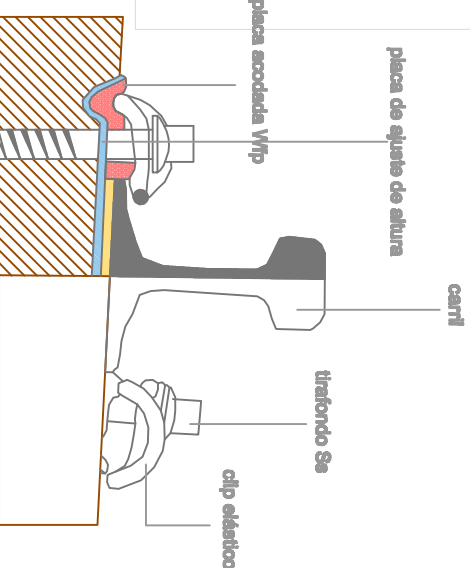
### sistema de colocación de las vías sobre las traviesas



Para la fabricación de las vías se usarán tramos de vía de acero de 6 metros, utilizando la junta suspendida para unir los dos extremos consecutivos. Este método es el más utilizado, es más elástico y evita que la traviesa bascule sobre el apoyo, deteriorando el alabastro y haciendo que sea una junta peligrosa, efecto que produce la flexión.



Toperas: son dispositivos situados en los finales de la línea, tienen como misión detener la circulación si por algún tipo de incidencia no lo hace.



MONTADO

PREMONTADO